

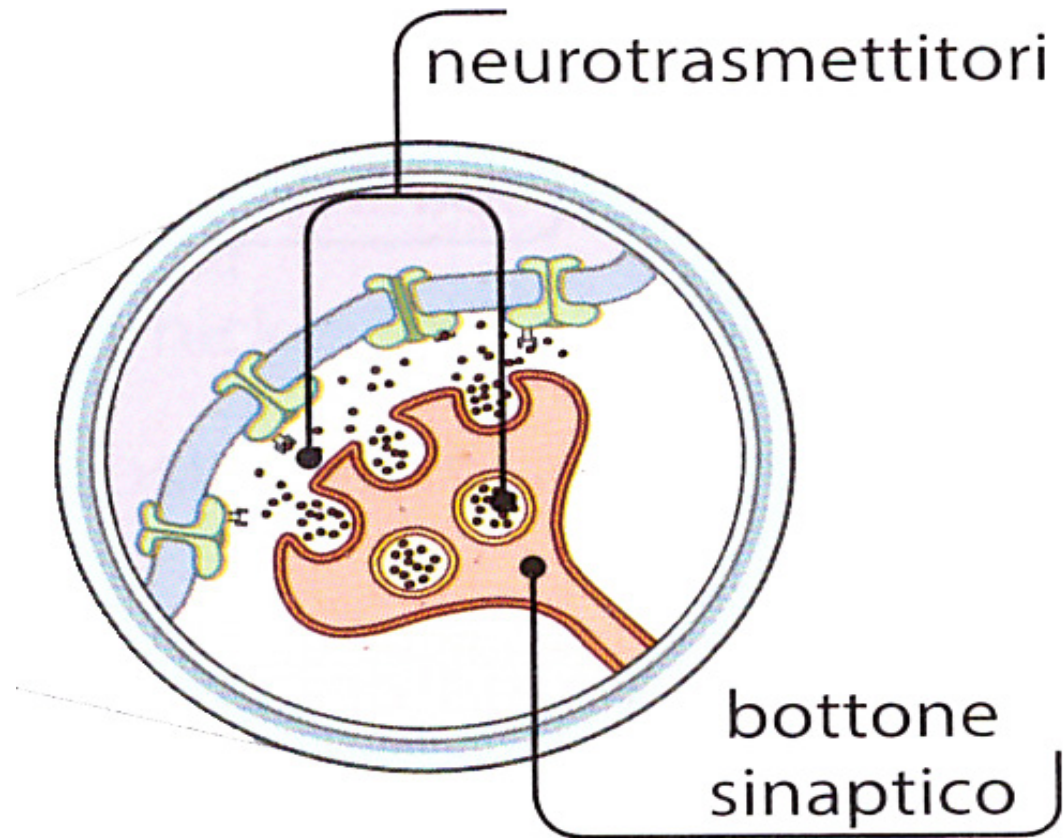
# Il Sistema Nervoso



- riceve stimoli,
- elabora informazioni
- memorizza informazioni;
- risponde agli stimoli

# Il Sistema Nervoso

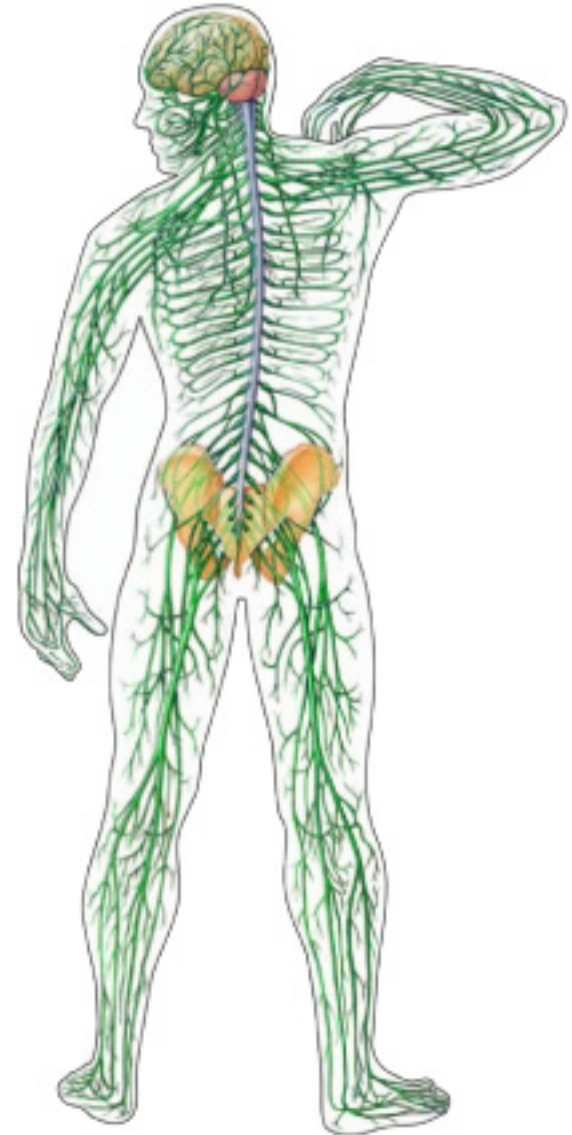
## LA SINAPSI



# Il Sistema Nervoso

## PAROLE CHIAVE:

- Centrale
- Periferico.

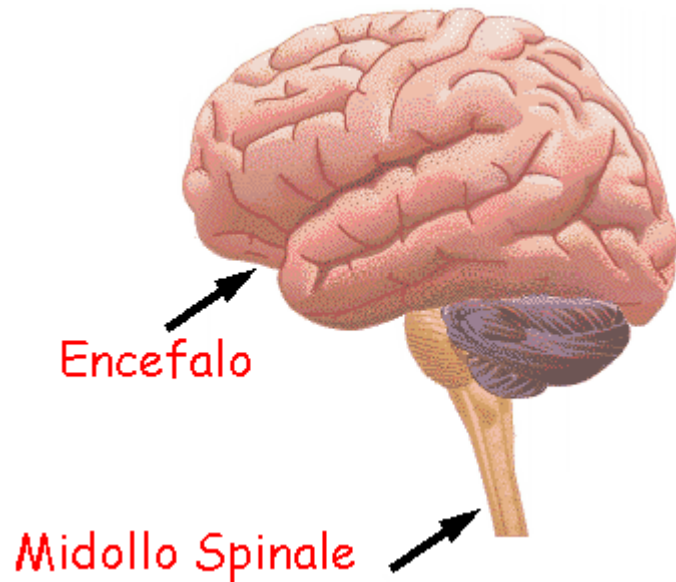


# Sistema Nervoso Centrale

PAROLE CHIAVE :

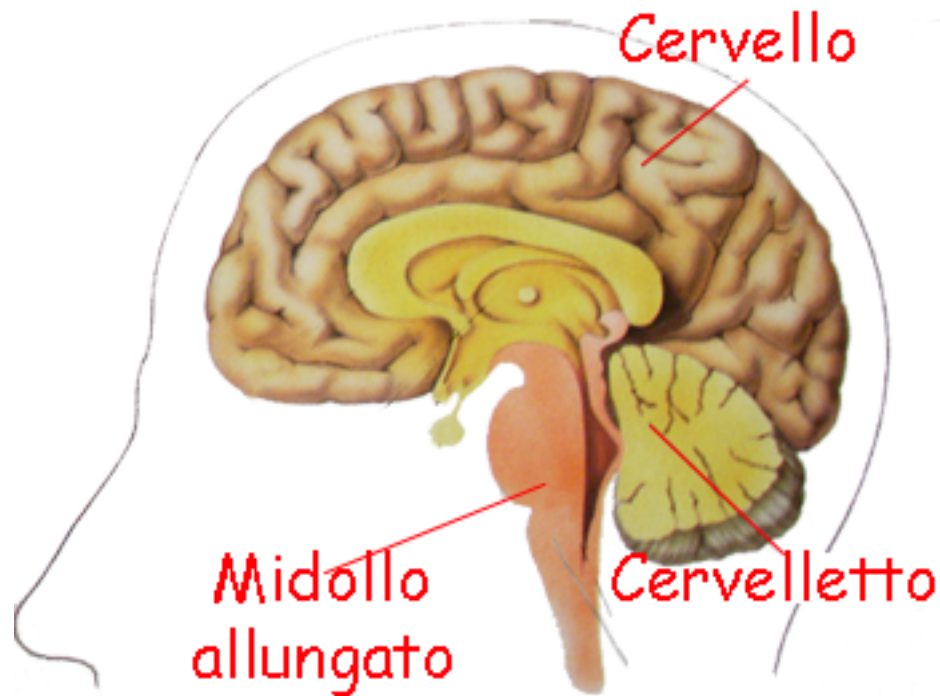
encefalo

midollo spinale

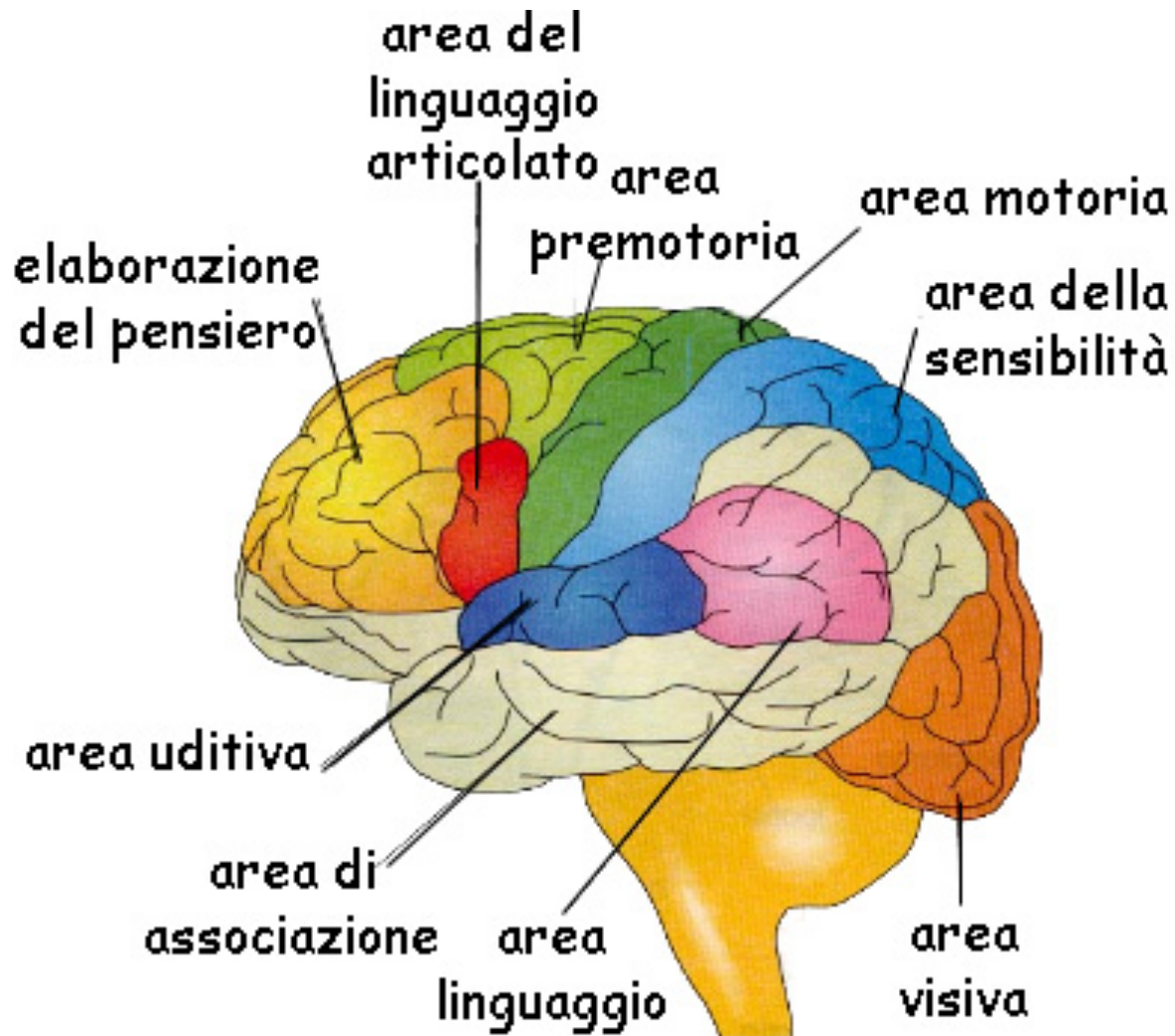


# Encefalo

PAROLE CHIAVE: cervello, cervelletto e  
dal midollo allungato.

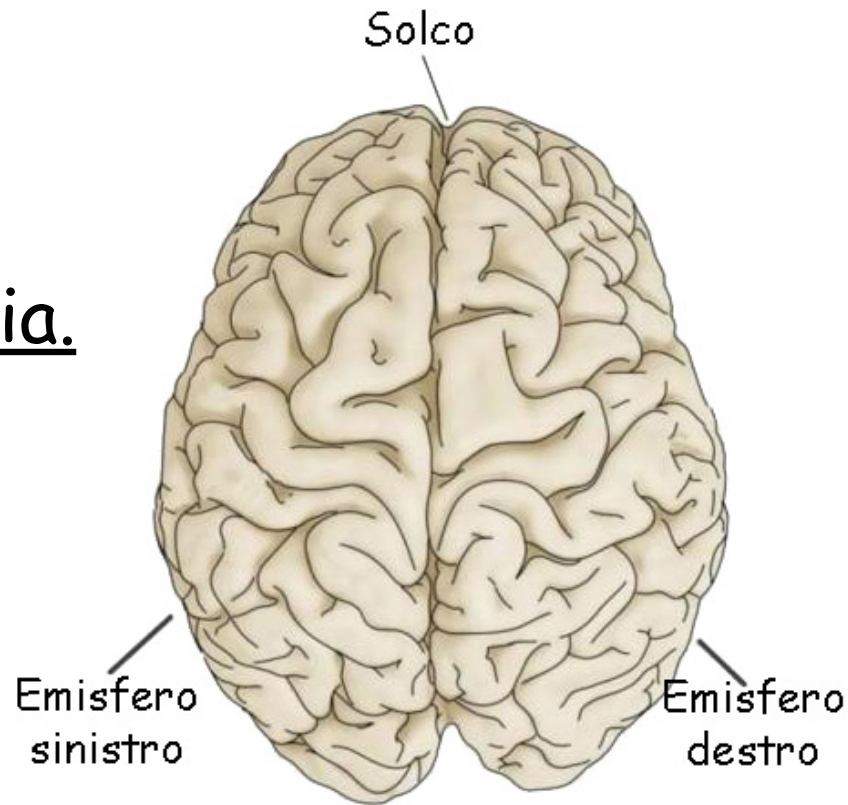


# Cervello

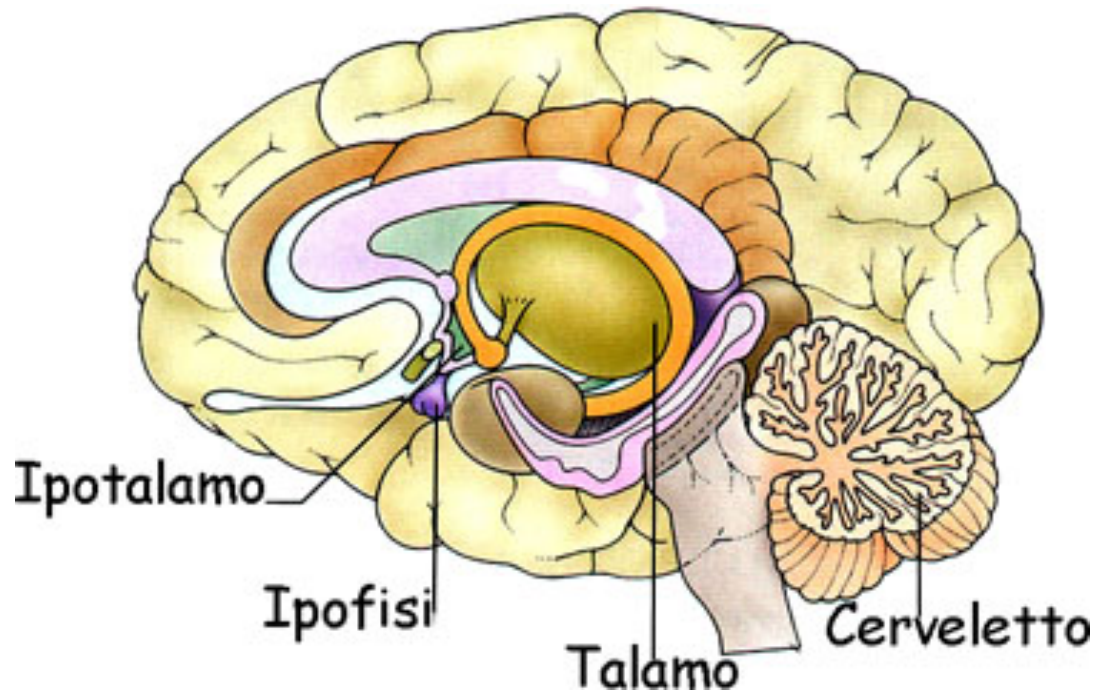


# Cervello

**PAROLE CHIAVE:** emisferi  
destro e sinistro,  
circonvoluzioni cerebrali,  
solco, corpo calloso, corteccia.

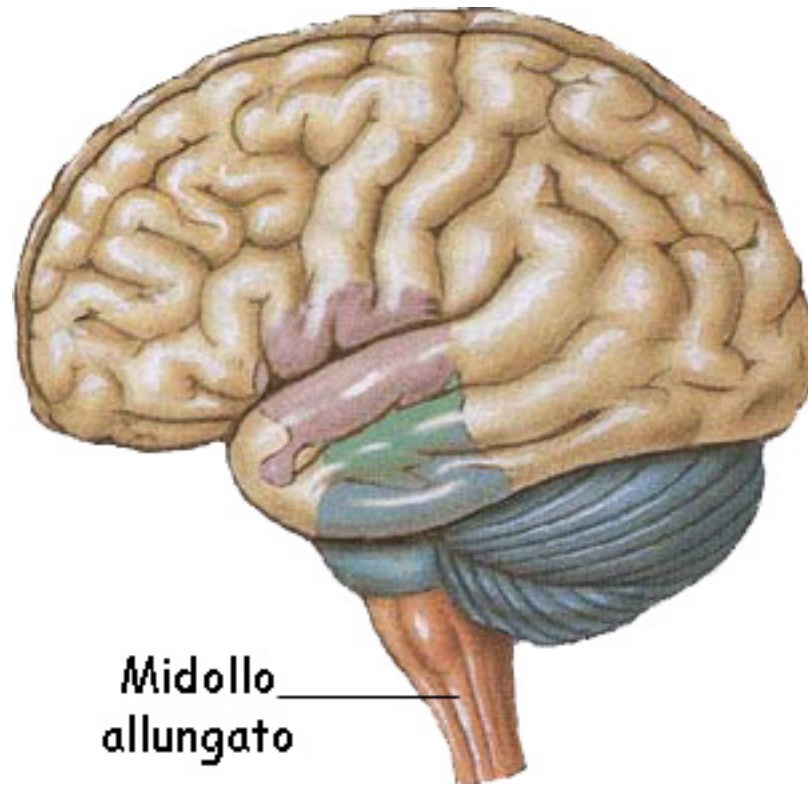


# Cervelletto



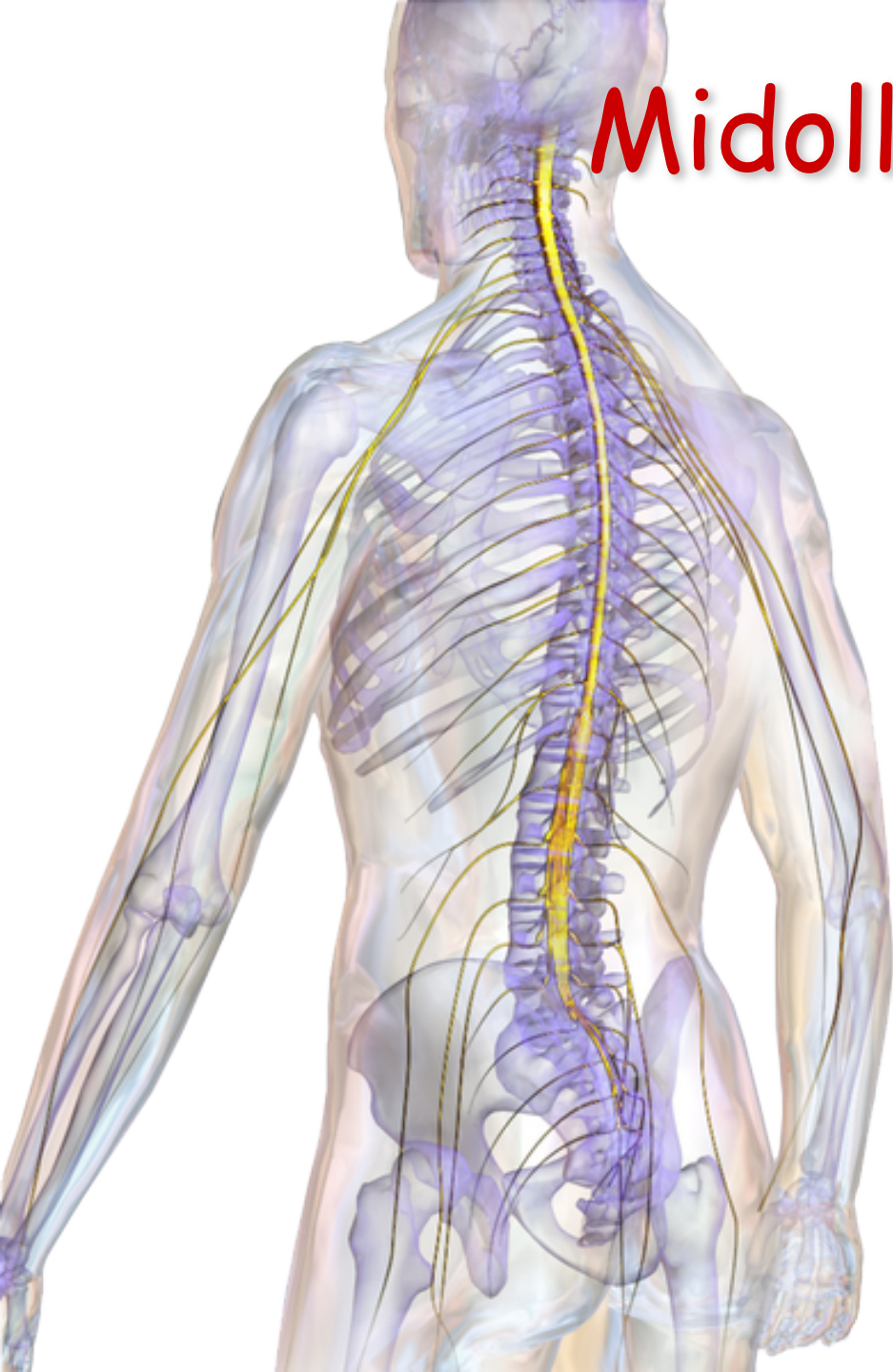


# Midollo allungato



Midollo  
allungato

# Midollo spinale



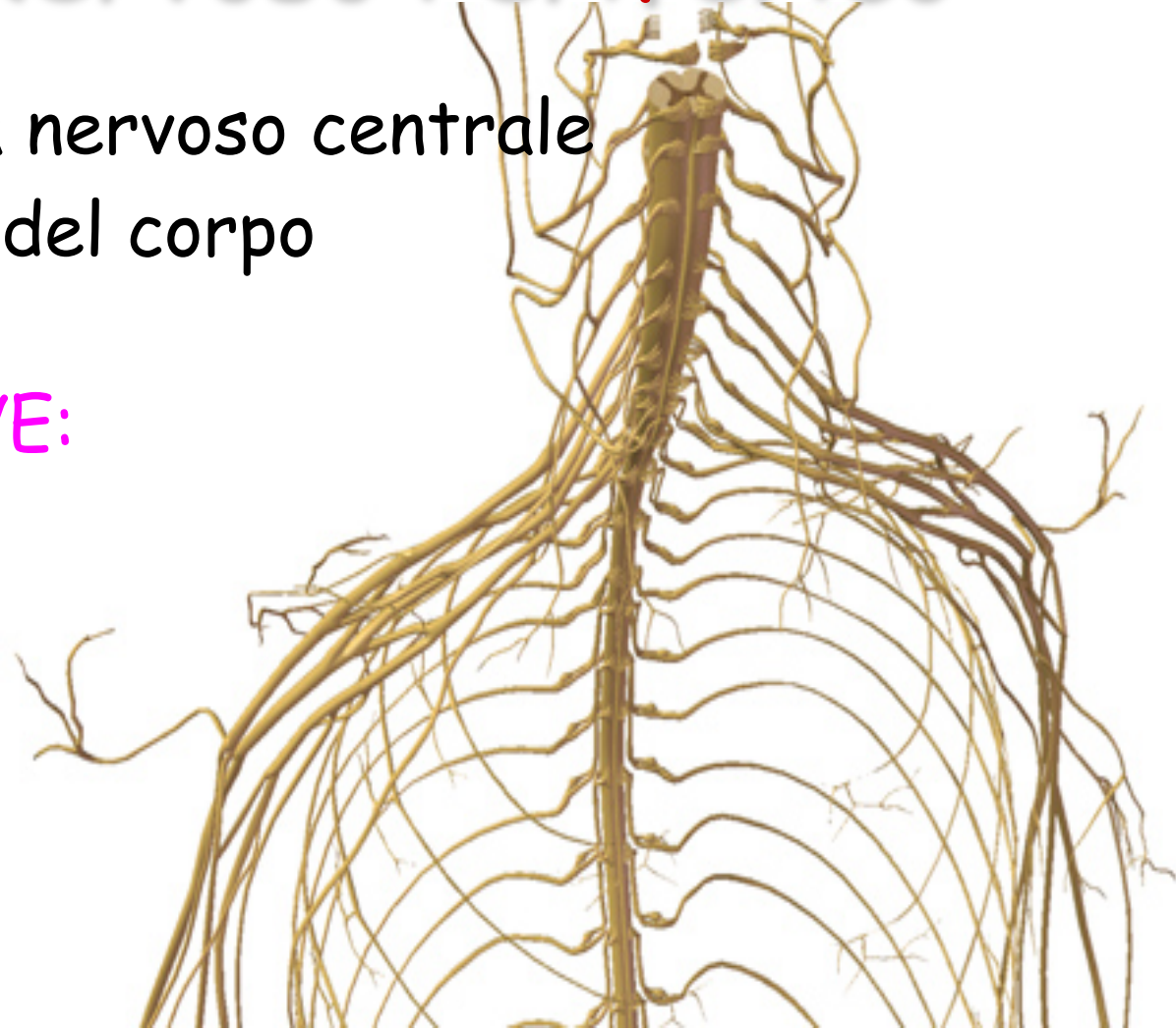
Collega l'encefalo al  
sistema nervoso  
periferico.

# Sistema Nervoso Periferico

collega il sistema nervoso centrale  
a tutti gli organi del corpo

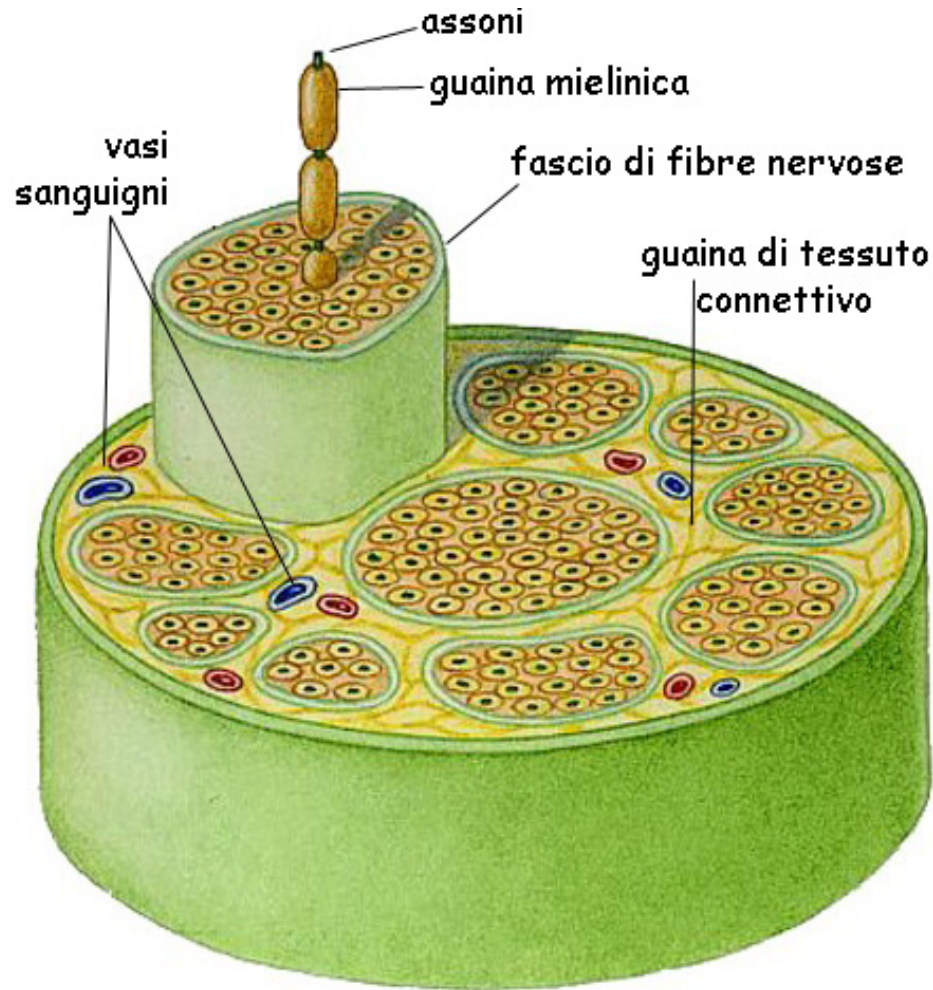
PAROLA CHIAVE:

nervi



Nervo: assoni di più neuroni sono riuniti in un  
fascio

# Sistema Nervoso Periferico



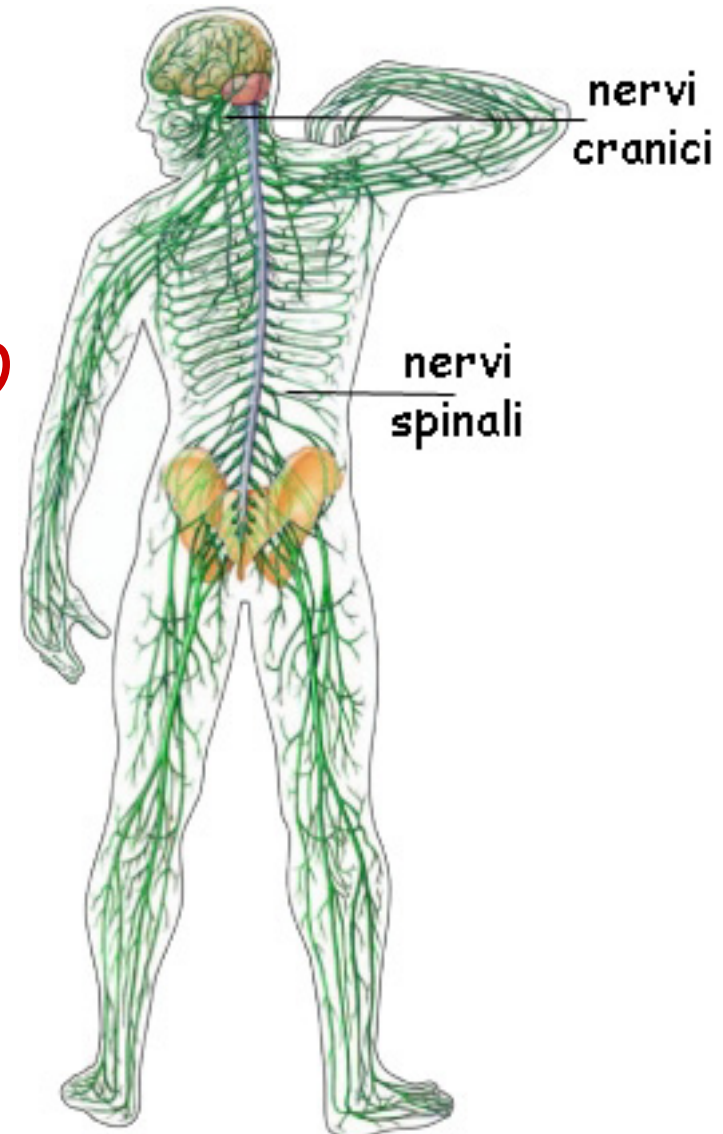
PAROLA CHIAVE: IMPULSO ELETTRICO

# Sistema Nervoso Periferico

Sistema nervoso **SOMATICO**  
volontario

Sistema nervoso **AUTONOMO**  
vegetativo

PAROLE CHIAVE:  
**SOMATICO E AUTONOMO**



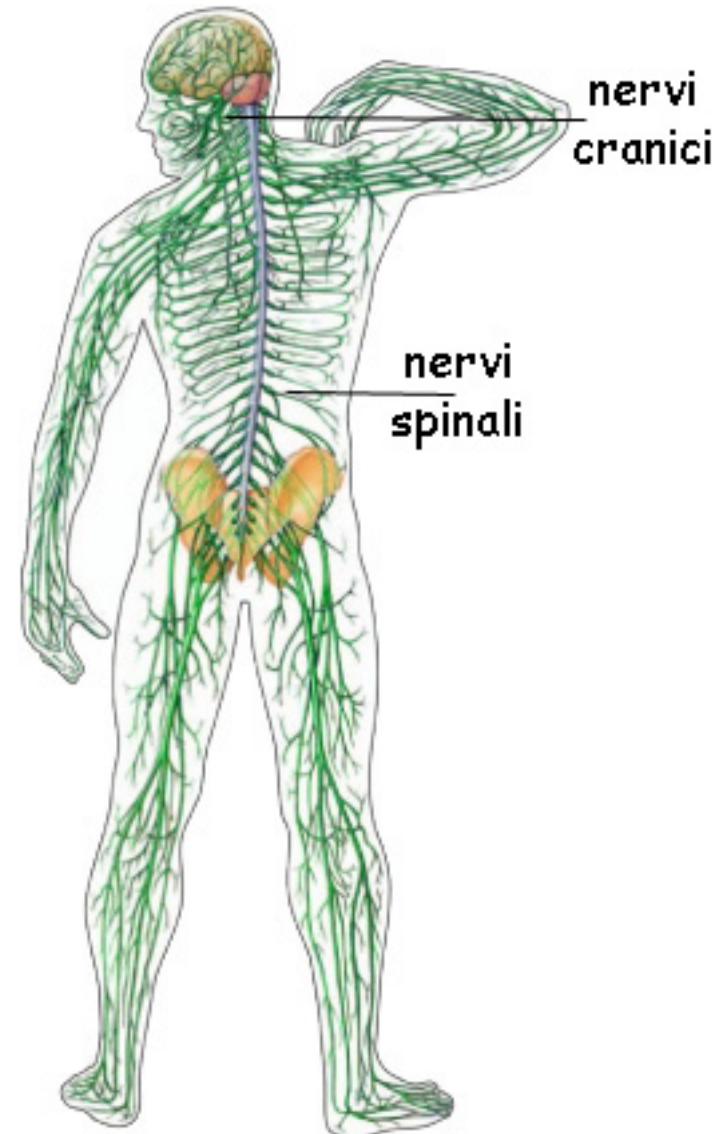
# Sistema Nervoso Periferico

## Sistema Nervoso **SOMATICO**

Fibre nervose periferiche che inviano informazioni sensoriali al sistema nervoso centrale e dalle fibre nervose motorie che comandano la contrazione e la distensione dei muscoli scheletrici.

È costituito dai **nervi cranici** (12 paia) e dai **nervi spinali** (31 paia).

**PAROLE CHIAVE:  
CRANICI E SPINALI**



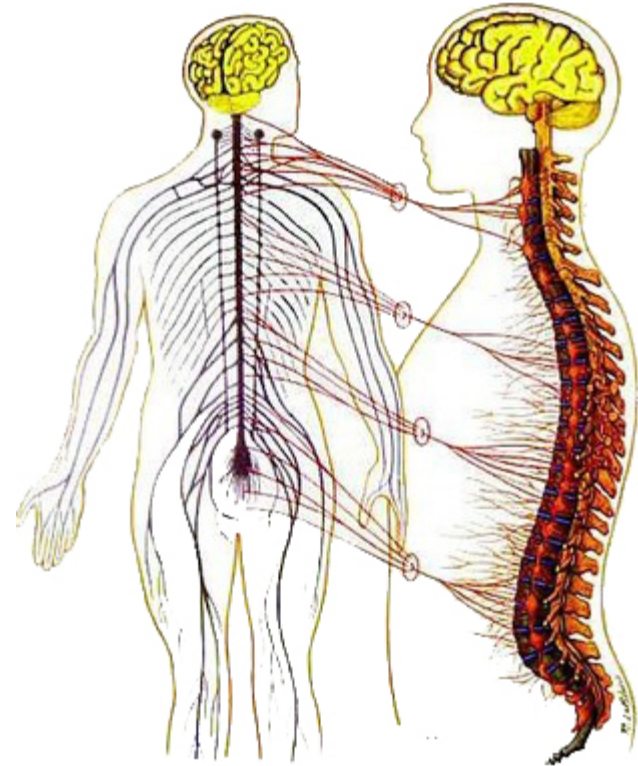
# Sistema Nervoso Periferico

## Sistema Nervoso **AUTONOMO**

**SIMPATICO:** stimola  
l'attività di un organo

**PARASIMPATICO:** rallenta o  
blocca

**PAROLE CHIAVE:**  
**SIMPATICO E PARASIMPATICO**



# Sistema Nervoso Periferico

SISTEMA SIMPATICO

SISTEMA PARASIMPATICO

